

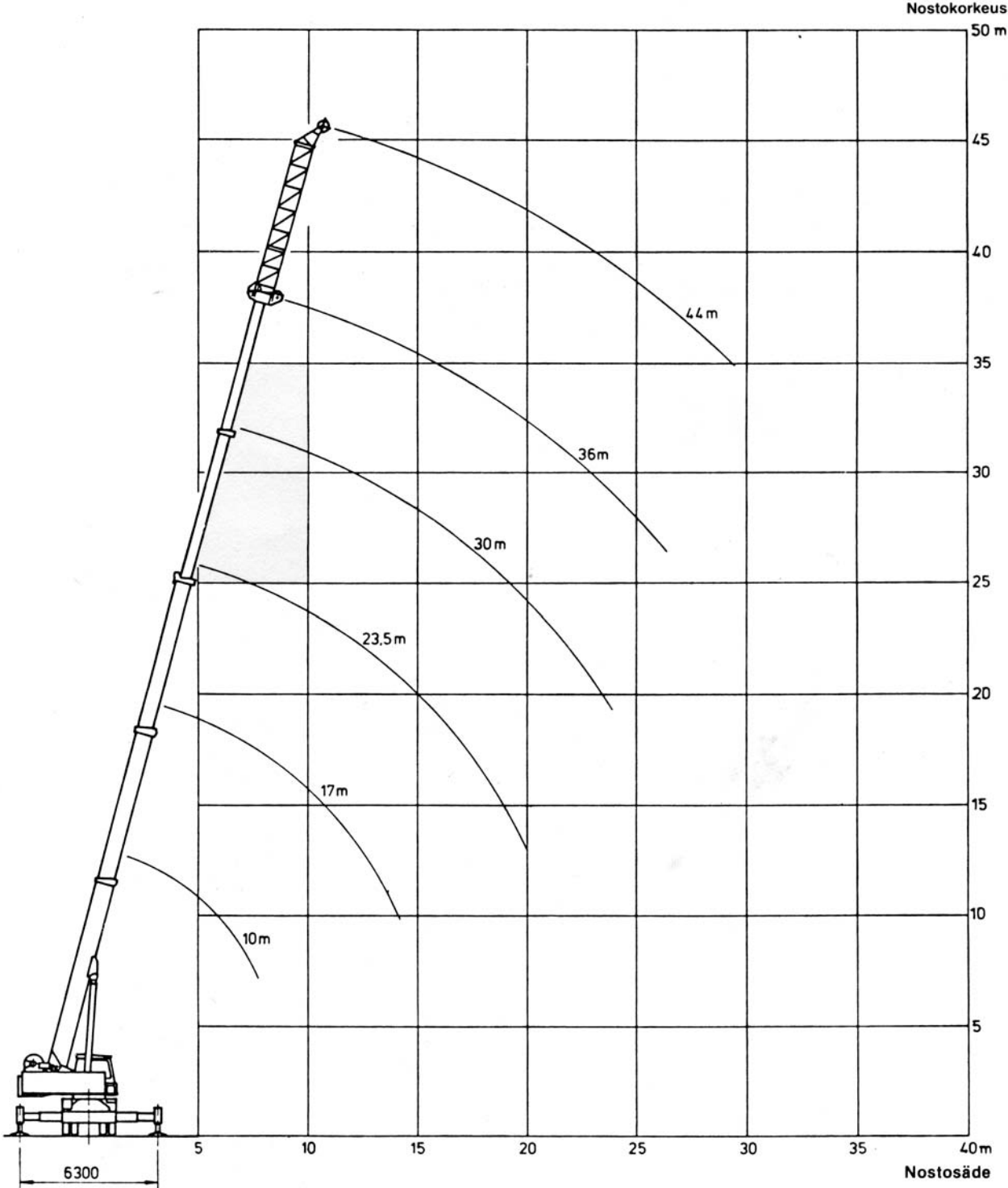
Nopeakulkuinen vaunualustainen 50 tonnin nosturi

**LOKOMO
A 353 NR**

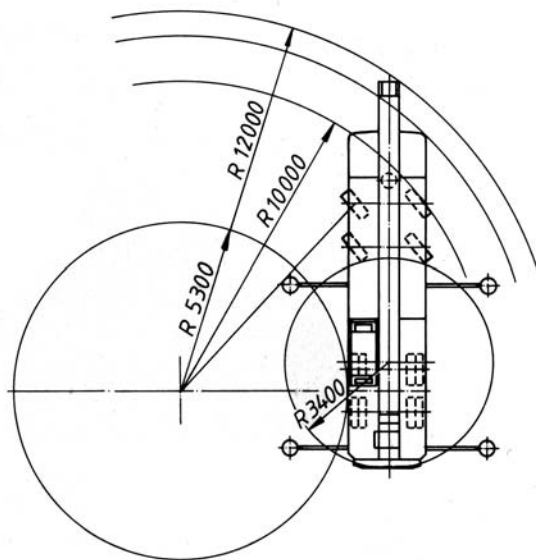
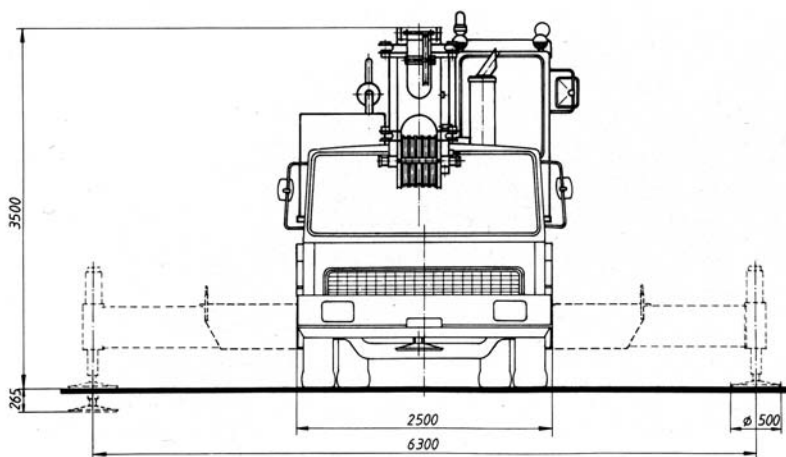
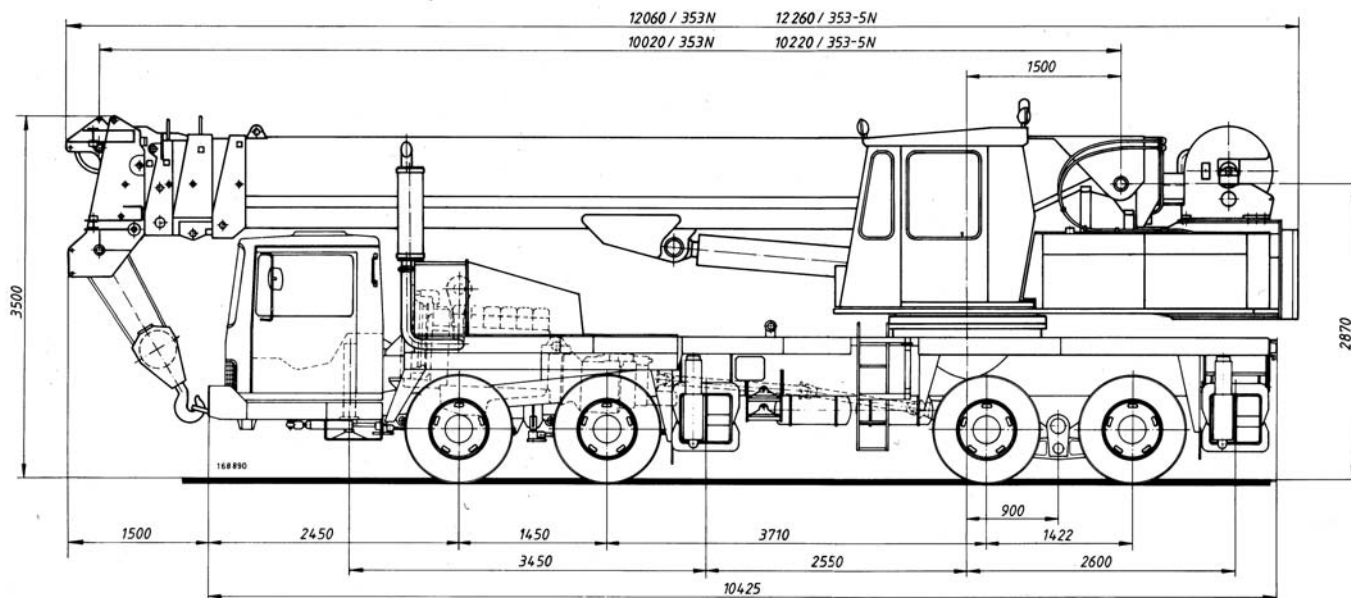


**EURAN
RAKENNUSPALVELU OY**

LOKOMO A 353 NR NOSTOSÄTEET JA - KORKEUDET



LOKOMO A 353 NR MITAT



EURAN
RAKENNUSPALVELU OY

Ratakaari 25
27510 EURA
Puh. 0207 659 965
fax 0207 659 966

LOKOMO A 353 NR NOSTOARVOT

Ylävaunu: Lokomo 353-5N
 Alavaunu: Lokomo A 353 BYT
 Tukiväli: 6,3 m
 Vastapaino: 5200 kg
 Nostosektori: 360° (5. tuki alaslaskettuna)

Puomin pituus (m) →	10,2	13,7	16,7	20,2	23,7	27,2	30,2	36,2	44,2 (36,2+8)
Nosto-säde (m) ↓	Nostokyky (t) tuet täysin ulkona								
3,0	50	35							
3,5	42	32	30						
4,0	38	30	27	24					
4,5	33	28	25	22					
5,0	30	26	23	20	18				
6,0	24,0	23,0	20,0	18,0	16,5	15,0			
7,0	18,0	18,0	17,0	16,0	14,5	13,5	13,0		
8,0	17,0	16,0	15,4	14,4	12,5	12,5	12,0	10,0	
9,0		12,75	12,20	12,50	11,50	11,00	10,00	9,20	
10,0		10,40	9,90	10,20	10,30	9,50	9,00	8,50	5,00
12,0			6,70	6,90	7,30	7,50	7,40	7,10	4,50
14,0				4,85	5,20	5,40	5,75	6,00	4,00
16,0				3,40	3,70	3,90	4,25	4,80	3,60
18,0				2,30	2,60	2,80	3,10	3,70	3,35
20,0					1,75	2,00	2,30	2,85	3,10
22,0						1,30	1,60	2,15	2,60
24,0							1,05	1,60	2,10
26,0								1,15	1,60
28,0									1,20
30,0									0,85
415997	Puomi täysin lyhyenä	1. jatke 1/2 ulkona	1. jatke täysin ulkona	2. ja 3. jatke 1/4 ulkona	2. ja 3. jatke 1/2 ulkona	2. ja 3. jatke 3/4 ulkona	Hydr. puomi täysin pitkänä	Hydr. puomi täysin pitkänä + 6 m mek. jatke	Hydr. puomi + 6 m mek. jatke + 8 m ristikkojatke

Puomin kulma (°) mek. jatke ulkona (36,2 m)
78
76
74
71
67
64
60
56
52
48
43

Puomin kulma (°) mek. jatke ulkona (44,2 m) ristikkojatke + mek. jatke ulkona (44,2 m)
78
76
73
70
68
65
62
59
55
52
49

- Tämä taulukko vastaa standardia SFS 4406.
- Kuormat viivan yläpuolella määräytyvät lujuu- den mukaan. Raja-arvoilla huomioitava myös kaatumisriski.
- Koukku ja muut apulaitteet on laskettava kuormaan kuuluviksi.
- Nämä nostokyvyt pätevät nostettaessa hyvissä olosuhteissa tukevalla alustalla koneen ollessa vaakasuorassa. Tuulisella ilmalla on harkittava sopiva pudotus näistä maksimiarvoista. Tuulikuormitus laskettu standardin ISO 4302 mukaan.
- Tietyissä kuormitustapauksissa ei ole mahdollista teleskoopata säädetyillä paineilla.
- Kun mekaaninen jatke tai ristikkojatke ovat käytössä ja hydrauliset jatkeet osittain sisällä nostokyky määräytyy puomin kulman mukaan.